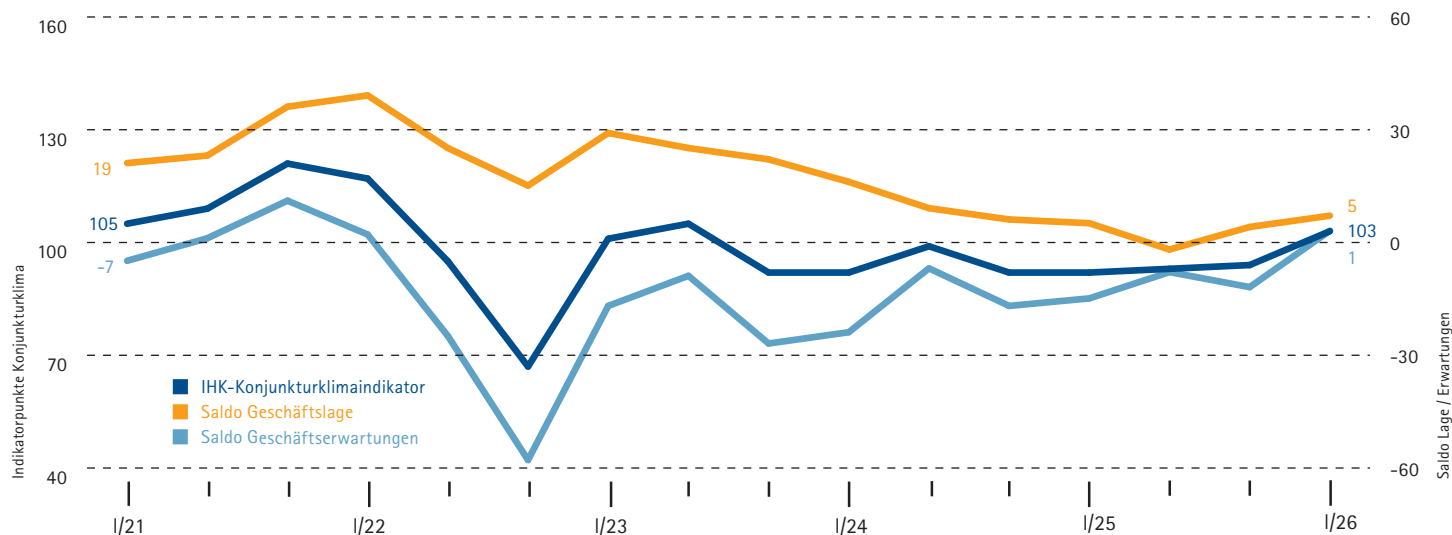


KONJUNKTURKLIMA: ERSTES TAUWETTER

IHK-KONJUNKTURBERICHT REGION TRIER
JAHRESBEGINN 2026

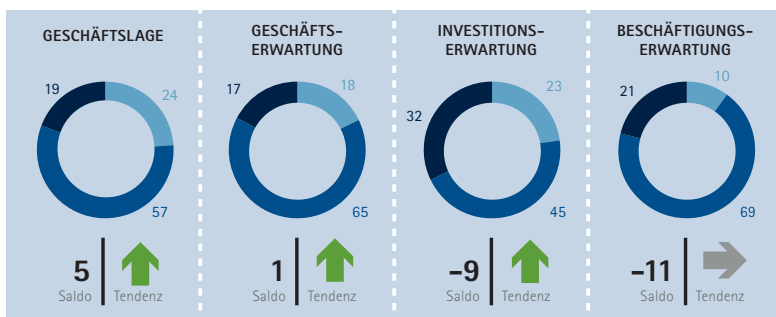


IHK-Konjunkturklimaindikator für die Region Trier



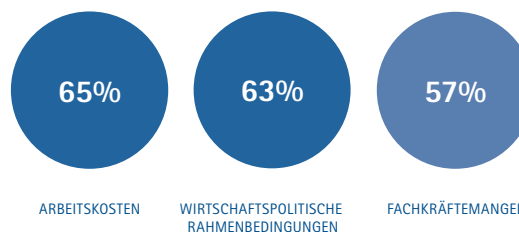
ERSTES TAUWETTER

Im regionalen Konjunkturklima zeigt sich erstes Tauwetter. Der IHK-Konjunkturklimaindikator steigt gegenüber Herbst 2025 um 9 Punkte auf aktuell 103 Zähler. Er liegt damit nicht mehr im rezessiven, sondern im neutral-stagnativen Bereich (Dienstleistungswirtschaft 112; Handel 95; Industrie 103; Gastgewerbe 97). Die Einschätzungen zur aktuellen Geschäftslage haben sich leicht, diejenigen zu den mittelfristigen Geschäftserwartungen recht deutlich verbessert (Saldo Geschäftslage +5; Saldo Geschäftserwartungen +1). Die betrieblichen Beschäftigungs- und Investitionspläne fallen dennoch weiterhin pessimistisch aus. Dies spricht für eine eher mäßige wirtschaftliche Erholung im Jahr 2026, nachdem die konjunkturelle Talsohle immerhin durchschritten sein sollte. Von der Industrie gehen noch keine wirklichen Wachstumspulse aus, während sich das Konjunkturklima im Dienstleistungssektor solide präsentiert. An der Umfrage beteiligten sich 191 Unternehmen mit rund 23.700 Beschäftigten.

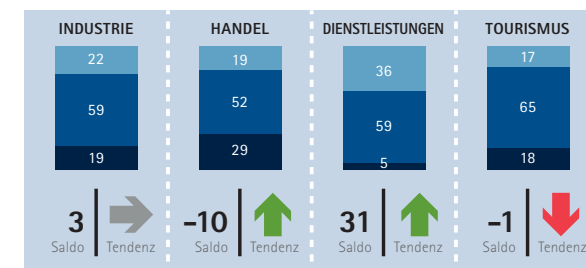


RISIKEN FÜR DIE WIRTSCHAFTLICHE ENTWICKLUNG DER UNTERNEHMEN

Unternehmensantworten in Prozent, Mehrfachantworten möglich



BRANCHENÜBERBLICK DER GESCHÄFTSLAGE



■ gut / besser ■ befriedigend / gleich bleibend ■ schlecht / schlechter

Ab Umfrage Frühjahr 2024 Daten inclusive Tourismuswirtschaft

Saldo: Differenz aus positiven und negativen Antworten der Unternehmen (in Prozentpunkten)

Tendenz: Veränderung der Saldos gegenüber der Vorumfrage um 3 oder mehr Prozentpunkte in die positive (↗) oder negative (↘) Richtung