

## **Neuaufgabe IHK-Handelsatlas**

Stephanie Illg-Kollmann

Referentin Handel und Dienstleistungen

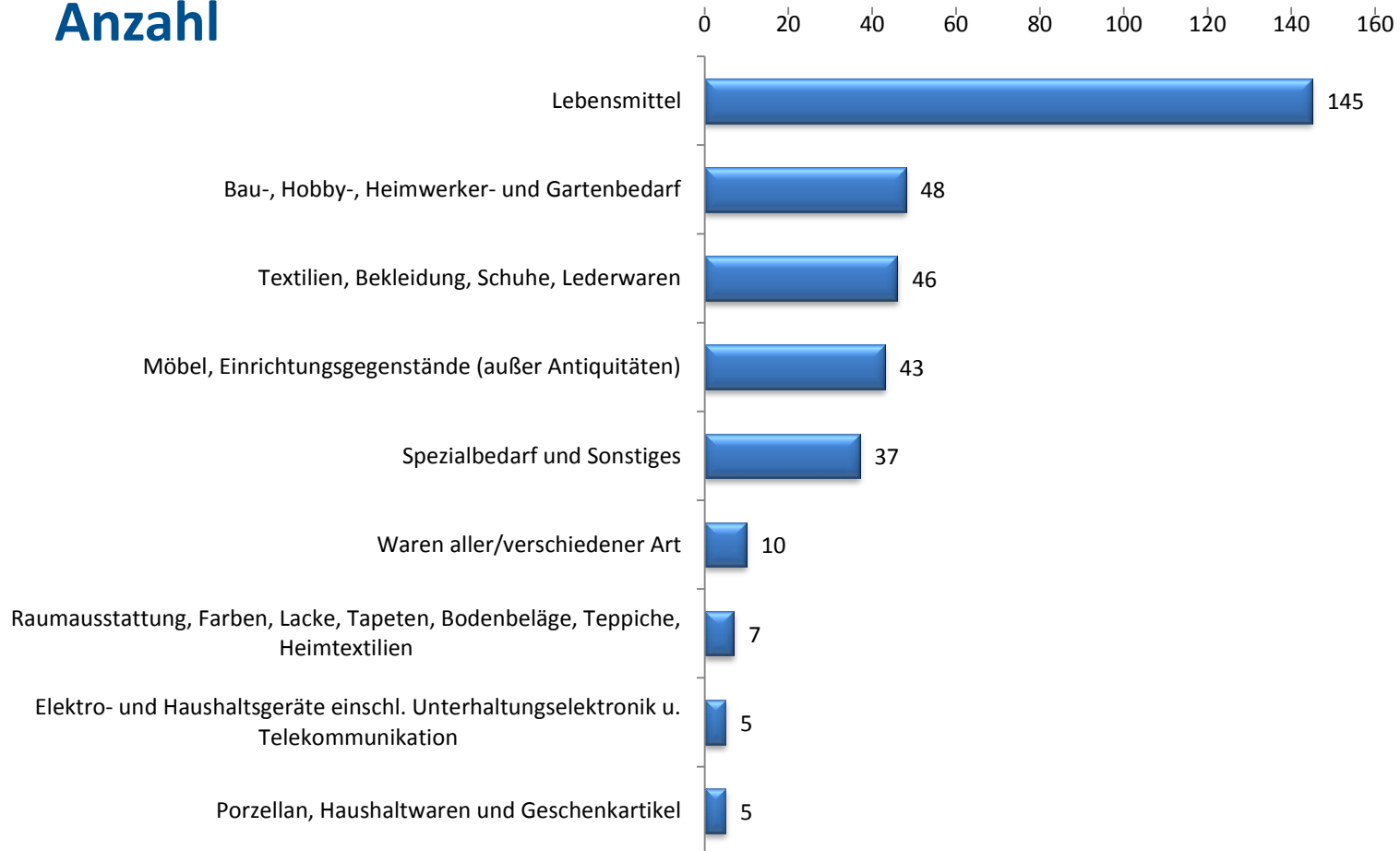
## → Ausgangslage

- Großflächiger Einzelhandel ab 600 m<sup>2</sup>
- Erfasst auf VG-Ebene aktuelle Informationen über Zahl, Größe, Standort und Branche der großflächigen Einzelhandelsbetriebe
- Erstmals Ende der 1990er Jahre (1998)
- Aktualisierungen in den Jahren 2000, 2003, 2007, 2011
- Aktuell in der 6. Auflage

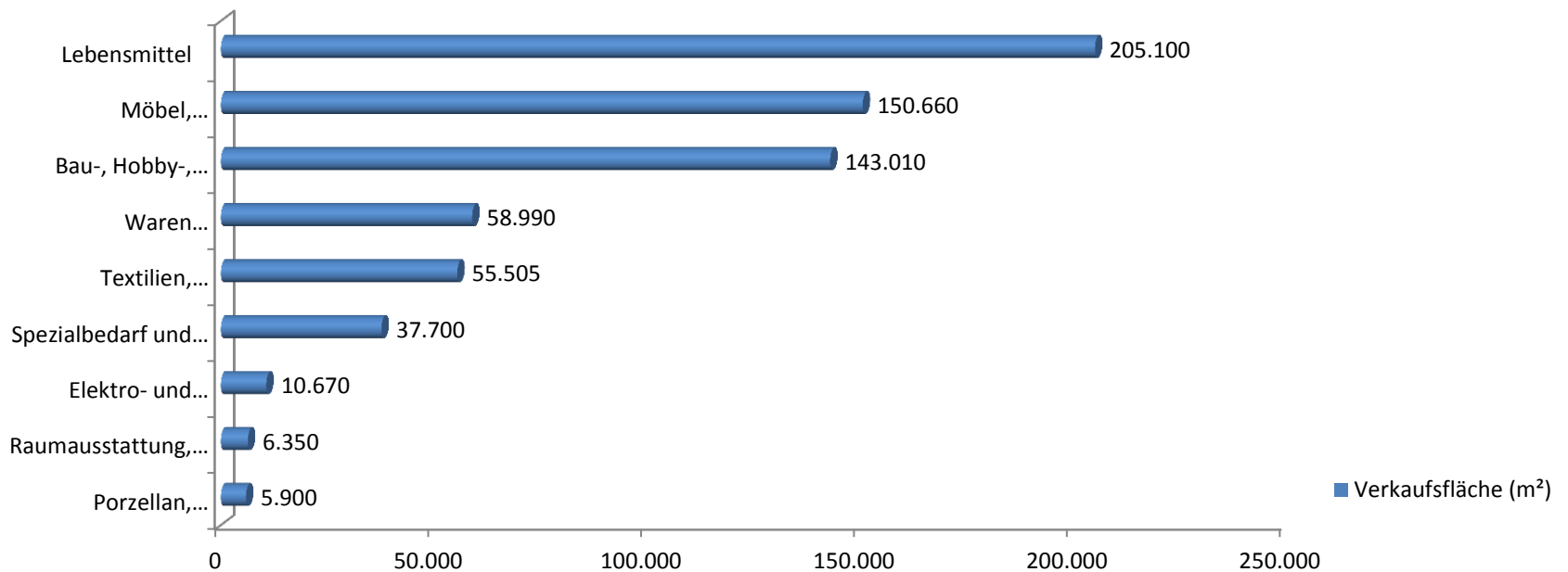
## → Veränderungen

- 27 neue Betriebe seit September 2011
- Lebensmittelhandel dominiert Neuansiedlungen
- Gesamtverkaufsfläche nur um 2,2 Prozent gegenüber 2011 gestiegen
- Betriebsaufgaben von rund 17.000 m<sup>2</sup>
- Anzahl der Betriebe im Saldo: + 7

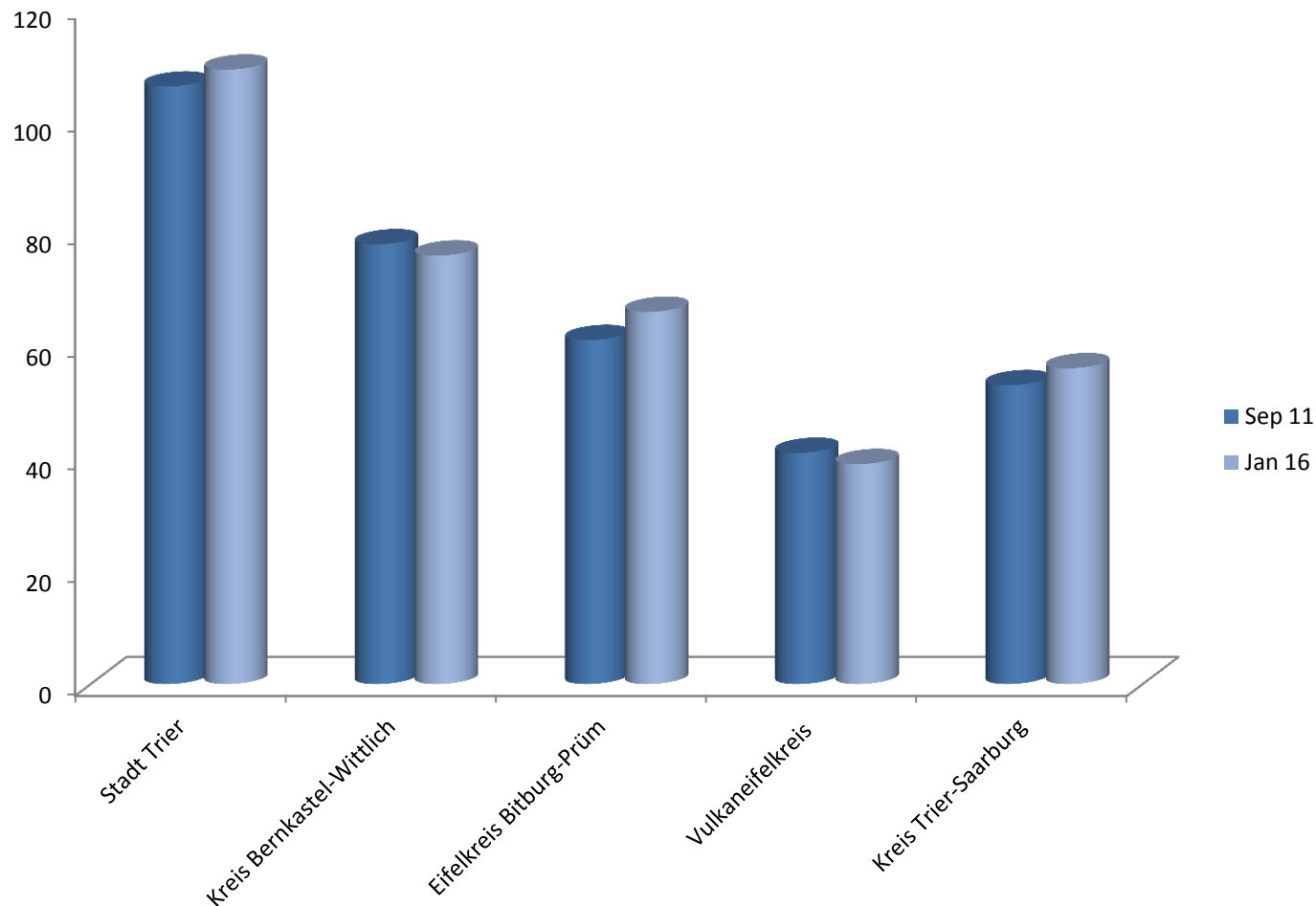
## → Ranking der großflächigen EH-Betriebe ab 600 qm nach Anzahl



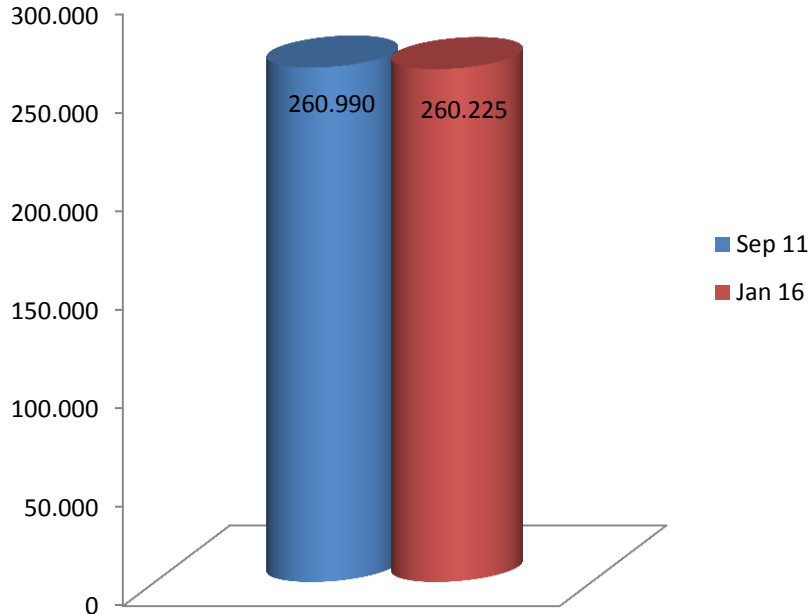
## → Ranking der Sortimente nach Verkaufsflächen



## → Anzahl der großfl. EH-Betriebe ab 600 m<sup>2</sup> nach Landkreisen

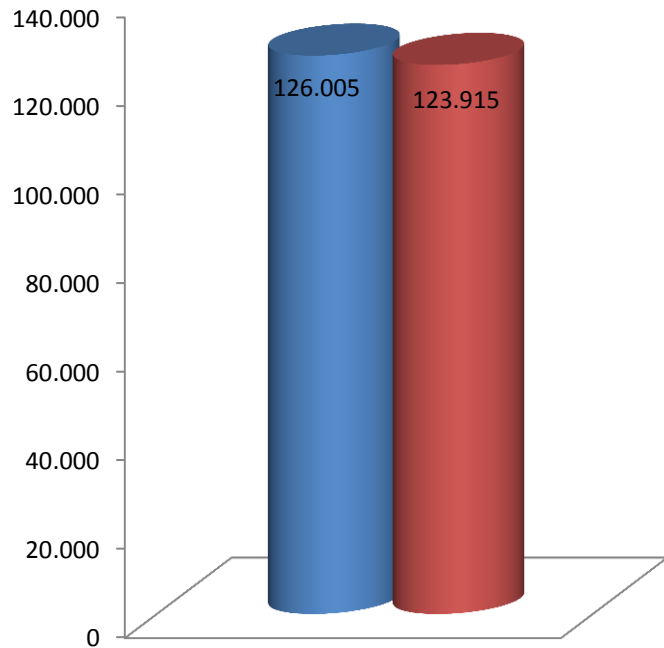


## → Veränderungen der Verkaufsfläche → Stadt Trier



- - 765 Quadratmeter
- Wegfall von Baumarktlflächen
- Aufteilung des Ratio-Markts
- Verkaufsflächenanteil in der Region: 38,6 %

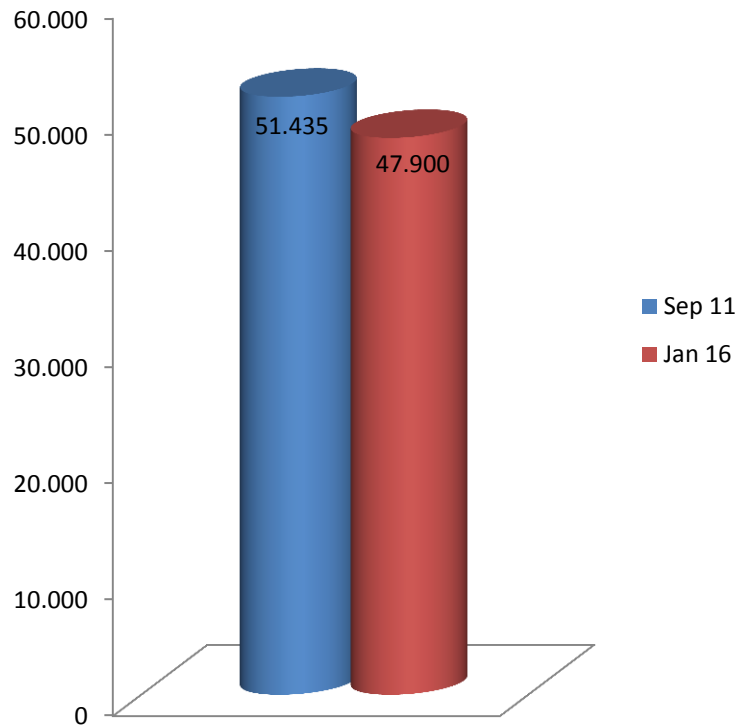
→ **Veränderungen der Verkaufsfläche**  
→ **Landkreis Bernkastel-Wittlich**



- Rückgang um 1,7 % insgesamt
- LM-EH: Zuwächse von rund 6.000 qm
- Schließungen im Baumarktsegment

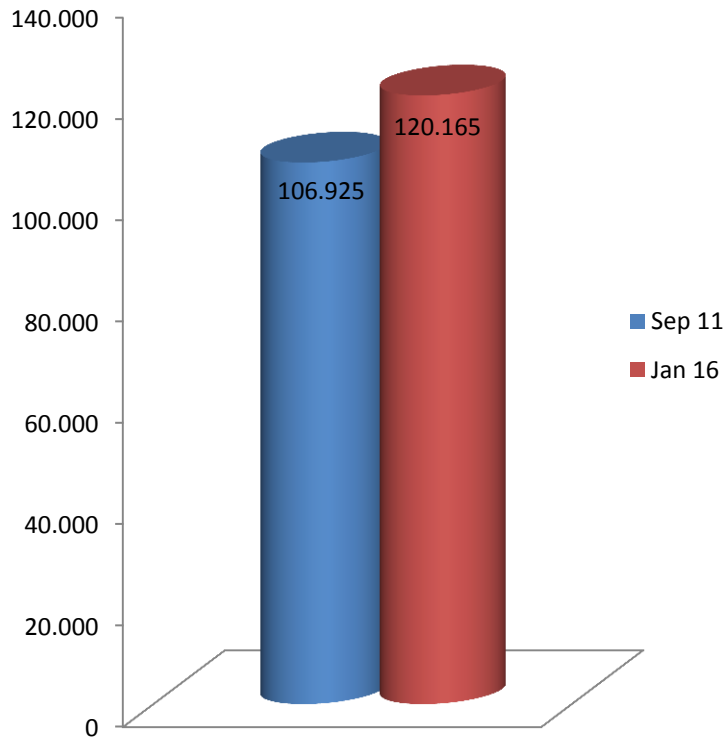


## → Veränderungen der Verkaufsfläche → Landkreis Vulkaneifel



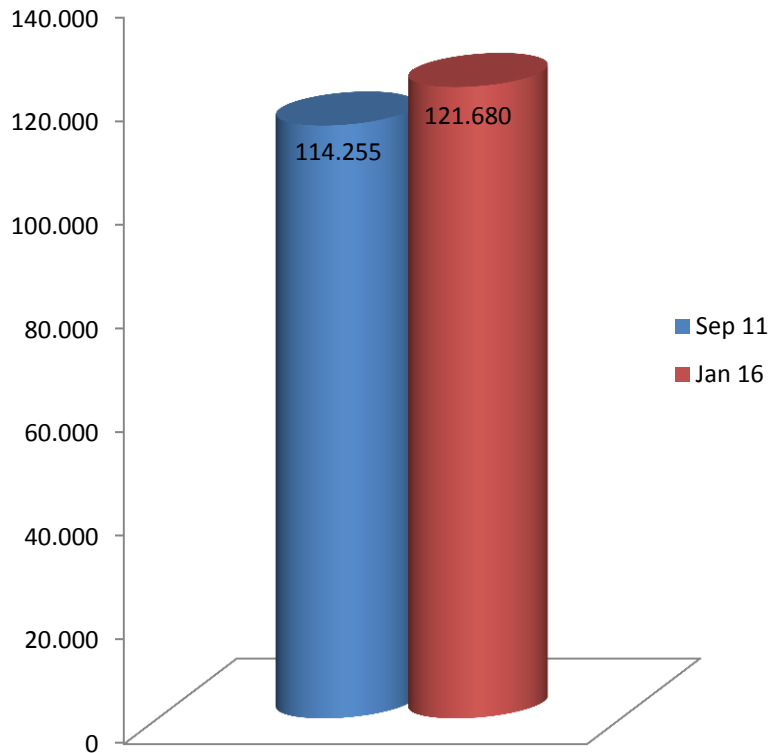
- Landkreis mit dem geringsten Anteil an großfl. EH-Betrieben in der Region
- Minus rund 3.500 qm
- Wegfall von Baumarktflächen
- Neuansiedlungen von Drogeriemärkten

→ **Veränderungen der Verkaufsfläche**  
→ **Eifelkreis Bitburg-Prüm**



- Zuwachs von 12,4 %
- Neuansiedlungen und Flächenerweiterungen
- Insbesondere in den Bereichen Lebensmittel, Spezialbedarf, Textilien und Schuhe

→ **Veränderungen der Verkaufsfläche**  
→ **Landkreis Trier-Saarburg**



- Zuwachs von rund 7.500 qm
- Neuansiedlungen und Flächenerweiterungen
- Insbesondere im Bereich Lebensmittel